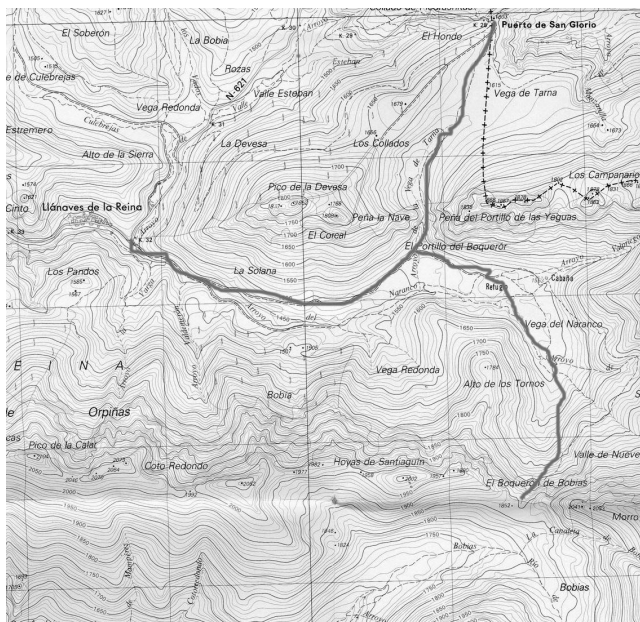


PROGRAMA DE LA CONCENTRACIÓN:

9:00 h.- Excursión guiada que partiría desde la cabecera del valle de Naranco (Liánaves de la Reina), atravesaría el valle, subiendo al Boquerón de Bobias, pequeño collado que comunica con el Valle de Lechada, para pasar posteriormente al Puerto de San Glorio. Dificultad: Fácil. Desnivel 450m. Tiempo: 3 horas

12:30 h.- Concentración de montañeros, defensores y amigos de las montañas junto a la explanada que hay en el Puerto.

13:00 h.- Lectura pública del manifiesto en Defensa de San Glorio por Vicente "Tente" Lagunilla, afamado alpinista palentino, amplio conocedor de las montañas de medio mundo.



Itinerario marcha

13:30 h.- comida, por cuenta propia, en cualquiera de los mesones y hostales de la zona de Riaño y Liébana, auténticos refugios gastronómicos para disfrute del paladar.

BUS VERDE: Vamos a poner uno o dos autobuses que saldrían desde Palencia. Si queréis apuntaros lo podéis hacer en la sede del Club de montaña Fuentes Carrionas, C/ Berruguete 8, 1D Tfn.: 979700809 o en la sede de ACUP Avd/ Ponce de León 1, IES A. Berruguete (entrada junto al río), Tfn.:979700974 . La fecha límite es el día 13 de Abril. El precio de 5€ y la vuelta después de comer, a media tarde aproximadamente. La hora de salida la informaríamos con antelación.

*PLATAFORMA EN DEFENSA DE SAN GLORIO

CONCENTRACIÓN EN EL PUERTO DE SAN GLORIO 17 DE ABRIL DE 2004



El próximo día 17 de Abril tienes un compromiso con las montañas, con la naturaleza de la Cordillera Cantábrica y con uno de los últimos rincones vírgenes de nuestra tierra, ajena todavía a la acción destructura del ser humano; en concreto tratamos de que las máquinas, los desmontes, la apertura de pistas, los aparcamientos, los tendidos, las canalizaciones.... no sean el legado que el hombre incivilizado deje en esta tierra.

Estamos hablando de los alrededores del Puerto de San Glorio que a pesar de que son espacios protegidos por ley (Parque Regional de Picos de Europa y Parque Natural de Fuentes Carrionas y Fuente del Cobre-Montaña Palentina) son zonas amenazadas por la especulación del cemento y del hormigón.

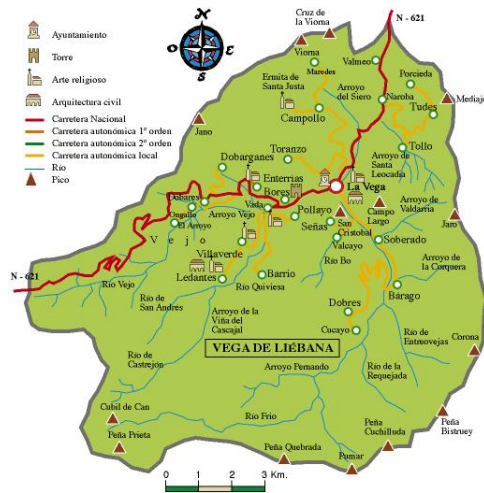
Un grupo de empresarios han creado un consorcio llamado 'Tres Provincias' con el fin de promover una estación de esquí tan grande como la de Baqueira Beret que atraería a miles de personas y que acabaría con la belleza de estas espléndidas zonas naturales. En concreto se habla de hasta 80 Km de pistas con más de 13 remontes entre sillas y teleféricos, aparte de todas las infraestructuras necesarias para mantener activo este gran centro invernal.

COLABORA CON LA PLATAFORMA:

- Adhiérete al manifiesto e infórmate en: www.sanglorio.tk.
curavacas@telepolis.com

DONDE COMER Y ALOJARSE

Son variados los establecimientos en que uno se puede hospedar, comer o tomar simplemente algo. Aquí van unas direcciones de internet para que echéis un vistazo y unos mapas con las localidades que forman las comarcas alrededor de San Glorio.



← LA VEGA DE LIÉBANA

<http://es.geocities.com/pueblosdeliebana>

<http://www.liebanaypicosdeeuropa.com/>

<http://www.cantabriajuven.com/vegadeliebana>

LA TIERRA DE LA REINA →

<http://www.fontun.com/riano/>

<http://www.montanariano.com/riano-riano.html>

<http://www.hoteltierradelareina.com/>

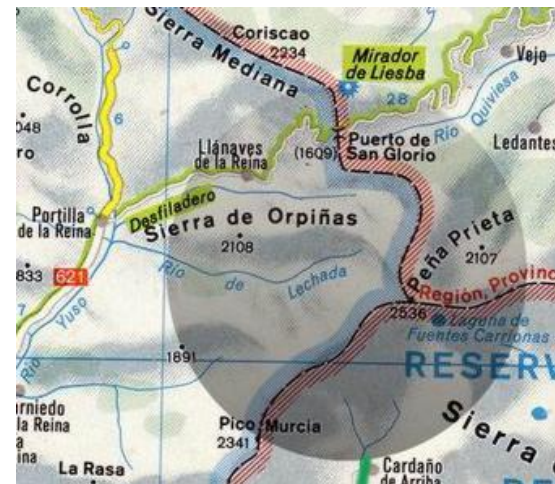


DISFRUTA DE UN FIN DE SEMANA EN UNA DE LAS ZONAS MÁS ATRACTIVAS DE LA CORDILLERA

Aprovecha para realizar un turismo sostenible y respetuoso alojándote en hoteles y casas rurales: Visita los pueblos, conoce su patrimonio artístico, saborea su gastronomía, camina por sus sendas y veredas, adéntrate en la más fresca naturaleza, observa su fauna y su flora, piérdete en sus bosques, sube a sus cimas con esquís de travesía, pasea con raquetas de nieve... múltiples y variadas son las posibilidades para disfrutar de esta tierra a lo largo de todo el año; disfruta de la hospitalidad de sus gentes, de sus fiestas y tradiciones, de su entorno natural...solo así sabremos conservar estas zonas para que las generaciones futuras también las puedan conocer y disfrutar .

MAPA DE LA ZONA Y ACCESOS

- Desde Palencia y Valladolid: Autovía dirección Burgos, en Palencia tomar la C-615 dirección Riaño pasando por Guardo, desvío en Boca de Huérgano N-621 dirección Santander.
- Desde Santander A-8 dirección Asturias. En Unquera coger N-621 dirección Potes. Allí seguir dirección León
- Desde León por N-601 dirección Valladolid. En Mansilla tomar N-625 dirección Cistierna. Allí tomar N-621 dirección Riaño-Santander
- Desde Oviedo-Gijón AS-17 al puerto de Tarna. Seguir C-635 a Riaño y allí N-621 dirección Santander.



* La PDSG es una iniciativa promovida por colectivos de diferente índole con el fin de oponerse al proyecto de la construcción de una Estación de Esquí en el Macizo de Fuentes Carrionas

* La PDSG es una iniciativa promovida por colectivos de diferente índole con el fin de oponerse al proyecto de la construcción de una Estación de Esquí en el Macizo de Fuentes Carrionas